



CONSORZIO DI BONIFICA

Bacchiglione

**PROGRAMMA ANNUALE
DI MANUTENZIONE
PER L'ESERCIZIO 2024**

(allegato al Piano annuale di attività 2024)

PREMESSA

Il presente documento riporta il programma annuale di manutenzione per l'esercizio 2024 contenente i principali interventi ad oggi valutati necessari a fronte delle singolarità emerse e di cui si è avuto evidenza, ferma restando la necessità nel corso dell'anno di dar seguito ad interventi di altra natura per ripristinare o risolvere situazioni ancora non previste che si dovessero verificare a fronte di avversità atmosferiche, improvvise rotture o ammaloramenti o interventi in somma urgenza e che per tali ragioni diverrebbero prioritarie.

ATTIVITÀ DI MANUTENZIONE SULLA RETE CONSORZIALE

Le attività di manutenzione ordinaria della rete consorziale consisteranno anche per l'anno 2024 principalmente nello sfalcio delle superfici erbose di canali e superfici scoperte degli impianti e nell'escavo di pulizia del fondo dei canali, intervenendo principalmente in diretta amministrazione con l'impiego del personale consorziale e delle macchine operatrici in dotazione o ricorrendo ad imprese esterne nei periodi di particolare impegno del personale consorziale o per lavori in cui saranno richieste particolari dotazioni e/o specificità.

Il Consorzio di bonifica Bacchiglione si occupa inoltre dell'esercizio e della manutenzione di impianti e corsi d'acqua della rete idrografica minore.

1 SFALCI ERBOSI

Si riportano a seguire le superfici erbose relative ai canali **in capo al Consorzio** per ciascuno dei bacini in cui è suddiviso il comprensorio di pertinenza:

n.	BACINO	SUPERFICI ERBOSE	
1	Bacino Colli Euganei	867.898	m ²
2	Bacino Montà Portello	225.159	m ²
3	Bacino Pratiarcati	955.604	m ²
4	Bacino Due Carrare	211.044	m ²
	Totale reparto occidentale	2.259.705	m²
5	Bacino Sesta Presa 1 ^a Sez. Destra Brenta	901.498	m ²
6	Bacino Sesta Presa 1 ^a Sez. Sinistra Brenta	565.484	m ²
7	Bacino Sesta Presa 2 ^a Sez.	1.684.530	m ²
8	Bacino Sesta Presa 7 ^a	315.521	m ²
9	Bacino Delta Brenta	692.717	
10	Bacino Foci Brenta Adige	73.627	
	Totale reparto orientale	4.233.377	m²
	TOT.	6.493.081	m²

Prevedendo di condurre n. 2 interventi nell'arco dell'annualità, la superficie relativa ai canali complessivamente da sfalciare risulta di **12.986.162 m²**.

Lo sfalcio dei canali consortili consisterà mediamente in n. 2 interventi realizzandone fino a n. 4 presso alcuni canali in funzione della localizzazione del sito e dell'andamento stagionale.

Nell'ottica quindi di garantire quantomeno n. 2 interventi (per i **12.986.162 m²** da sfalciare), la superficie che si prevede di condurre in **diretta amministrazione** con il personale dipendente ed avventizio, mediante l'impiego dei mezzi in dotazione, risulta di **10.027.648 m²** mentre la restante quota di **2.958.514 m²** sarà affidata ad imprese esterne in più lotti funzionali.

Si riporta a seguire la suddivisione per bacino delle superfici da sfalciare in diretta amministrazione o con l'ausilio di imprese esterne.

n.	BACINO	SFALCIO IN D.A.		SFALCIO AFFIDATO AD IMPRESE ESTERNE	
1	Bacino Colli Euganei	1.395.770	m ²	340.025	m ²
2	Bacino Montà Portello	450.318	m ²	0,00	m ²
3	Bacino Pratiarcati	1.911.208	m ²	0,00	m ²
4	Bacino Due Carrare	422.088	m ²	0,00	m ²
	Totale reparto occidentale	4.179.384	m²	340.025	m²
5	Bacino Sesta Presa 1 ^a Sez. Destra Brenta	1.046.475	m ²	756.521	m ²
6	Bacino Sesta Presa 1 ^a Sez. Sinistra Brenta	487.593	m ²	643.375	m ²
7	Bacino Sesta Presa 2 ^a Sez.	2.803.980	m ²	565.080	m ²
8	Bacino Sesta Presa 7 ^a	271.638	m ²	359.404	m ²
9	Bacino Delta Brenta	1.091.325	m ²	294.109	m ²
10	Bacino Foci Brenta Adige	147.254	m ²	0,00	m ²
	Totale reparto orientale	5.848.265	m²	2.618.489	m²
			m ²		m ²
	TOT. per n.2 interventi	10.027.646	m²	2.958.514	m²

Alle suddette superfici da sfalciare si aggiungono le aree di pertinenza degli impianti e di manufatti in gestione al Consorzio oltre ai circa:

- 25.000 m² del bacino di laminazione laterale allo scolo Poggese in manutenzione al Comune di Abano Terme a seguito di specifico accordo.
- 15.000 m² del bacino di laminazione laterale allo scolo Superiore di Terranegra realizzato dal Comune di Padova e in gestione al Consorzio a seguito di specifico accordo.
- 18.500 m² dell'invaso di laminazione del bacino fossetta tra le Vie Venezian e Fornaci in Comune di Padova in gestione al Consorzio a seguito di specifico accordo.

2 GESTIONE AMBIENTALE DEI CORSI D'ACQUA

Nella logica dello sviluppo sostenibile e degli obiettivi fissati dalla Agenda ONU 2030, il Consorzio intende continuare a valorizzare il ruolo e le potenzialità ambientali della rete idraulica di bonifica, introducendo ove possibile, in modo graduale e sperimentale, nuove modalità di gestione della vegetazione.

Si tratta di coniugare la funzione per cui sono stati realizzati i canali di bonifica, garantire la sicurezza idraulica e la gestione delle acque destinate all'irrigazione, con le finalità e le potenzialità ecologiche dei corsi d'acqua.

I canali più adatti sono quelli progettati con finalità ambientali con fondi per il disinquinamento della laguna di Venezia, in quanto hanno ampie sezioni, golene, bassa pendenza delle sponde.

Nei corsi d'acqua che lo consentono, sarà attuata la cosiddetta "manutenzione gentile" cioè la manutenzione controllata della vegetazione, evitando la sua completa estirpazione, conservando le caratteristiche naturali del corso d'acqua, la sua biodiversità.

Brevemente, di seguito, vengono riportate le modalità operative:

- taglio della vegetazione dell'argine e dell'alta sponda (prato in asciutta, omogeneo o più o meno degradato da rovi/altro). Lo sfalcio va eseguito due volte l'anno, il primo dalla metà del mese di maggio a giugno e il secondo da fine agosto a settembre;

- la vegetazione acquatica va asportata per una estensione compresa tra un minimo di 1/3 del fondo ad un massimo di 2/3, evitando sempre di movimentare il fondo durante le operazioni. Il taglio va eseguito da agosto ad ottobre;
- un ultimo sfalcio completo viene effettuato a partire da ottobre tranne che per i tratti in curva esterna dove, fatte salve valutazioni diverse, la vegetazione va tagliata evitando la sua completa estirpazione per proteggere la sponda dall'erosione della corrente.

La "manutenzione gentile" che il Consorzio intende effettuare in diretta amministrazione, riguarderà una lunghezza complessiva di 49,48 Km. che riferiti ai complessivi 940 km risulta essere pari a circa il 5,15 % dell'intera rete.

Si riporta a seguire il dettaglio e la suddivisione per bacino degli scoli interessati:

SCOLO	DESCRIZIONE	BACINO MANUTENZIONE	ESTESA km	LARGHEZZA FONDO CANALE
Scolo Diversificazione Rialto (da Via Castello a Via Catajo)	Scolo di Bonifica/Irrigazione	Colli Euganei	1,26	4,00
Scolo Poggese Diramazione	Scolo di Bonifica/Irrigazione	Colli Euganei	0,31	3,00
Scolo Noventana Nuovo (da Sostegno Sbarramento 1 Sostegno Sbarramento 2)	Scolo di Bonifica	1° Sezione Nord Fiumicello	0,51	4,00
Scolo Rio ramo principale (da strada dei Vivai a Chiavica Melina)	Scolo di Bonifica/Irrigazione	1° Sezione Nord Fiumicello	2,66	4,00
Scolo Saverga (da Via Passo Falzarego allo sbocco su Scolo Cornio Nuovo)	Scolo di Bonifica/Irrigazione	1° Sezione Nord Fiumicello	2,14	3,00
Scolo Cornio di Campagna Lupia	Scolo di Bonifica	1° Sezione Sinistra Brenta	3,56	5,00
Scolo Altipiano (da incrocio fra Via Ca' Erizzo e Via Quaglie in Comune di Bovolenta al Sostegno Acque Straniere/Altipiano in Comune di Codevigo)	Scolo di Bonifica/Irrigazione	2° Sezione Sud Fiumicello	12,52	5,00
Scolo Fiumazzo	Scolo di Bonifica	Settima Presa	4,89	8,00
Canale Nuovissimo abbandonato	Scolo di Bonifica/Irrigazione	Delta Brenta	4,12	1,80
Canale Scirocchetto	Scolo di Bonifica/Irrigazione	Delta Brenta	1,42	2,00
Scolina di gronda del Bernio Nord	Scolo di Bonifica	Delta Brenta	6,46	1,50
Scolina di gronda del Bernio Sud	Scolo di Bonifica	Delta Brenta	1,98	1,50
Scolina di gronda della Fogolana	Scolo di Bonifica	Delta Brenta	1,61	1,50
Scolina di gronda delle Trezze Nord	Scolo di Bonifica	Delta Brenta	1,44	1,50
Scolina di gronda delle Trezze Sud	Scolo di Bonifica	Delta Brenta	2,16	1,50
Scolo Brondolo Nuovo (dall'immissione dello scolo Lusenzo a Via Foscarini)	Scolo di Bonifica	Foci Brenta	0,65	3,50
Scolo Lusenzo	Scolo di Bonifica	Foci Brenta	1,80	5,00

Estesa complessiva

49,48

Il Consorzio inoltre, tenendo conto delle caratteristiche, della localizzazione, della funzionalità e della sicurezza idraulica del territorio servito da ogni scolo, intende individuare alcuni canali dove, per quanto non sia possibile adottare integralmente la “manutenzione gentile”, si può prevedere di mantenere una fascia di vegetazione palustre al piede della sponda che, oltre a potenziare la valenza ecologica del canale, permette di evitare i cedimenti spondali conseguenti all’azione erosiva della corrente.

Anche in questo caso lo sfalcio completo viene eseguito in occasione dell’ultimo taglio stagionale a partire da fine agosto fino ad ottobre, tranne che per i tratti in curva esterna dove, fatte salve valutazioni diverse, la vegetazione va tagliata evitando la sua completa estirpazione per proteggere la sponda dall’erosione della corrente.

Anche quest’ultima modalità di gestione della vegetazione che possiamo chiamare “manutenzione gentile parziale”, sarà eseguita in diretta amministrazione.

La “manutenzione gentile parziale” si estenderà per una lunghezza di circa 73,62 km, che riferiti ai complessivi 940 km della rete in gestione al Consorzio risulta essere pari a circa l’7,83 % dell’intera rete.

Si riporta a seguire il dettaglio e la suddivisione per bacino degli scoli:

SCOLO	DESCRIZIONE	BACINO MANUTENZIONE	ESTESA km
Fosso Voltabrussegana	Scolo di Bonifica	Colli Euganei	1,69
Scolo Bolzanello	Scolo di Bonifica	Colli Euganei	3,16
Scolo Calto Bianco	Scolo di Bonifica	Colli Euganei	0,58
Scolo Canella	Scolo di Bonifica	Colli Euganei	1,80
Scolo Cologna	Scolo di Bonifica	Colli Euganei	0,83
Scolo Colognetta	Scolo di Bonifica	Colli Euganei	0,79
Scolo Costigliola	Scolo di Bonifica	Colli Euganei	0,74
Scolo Diversificazione Giacobba	Scolo di Bonifica	Colli Euganei	0,60
Scolo Menona	Scolo di Bonifica/Irrigazione	Colli Euganei	6,25
Scolo Menona Alta	Scolo di Bonifica	Colli Euganei	1,25
Scolo Pisciola	Scolo di Bonifica	Colli Euganei	1,79
Scolo Rio Spinoso	Scolo di Bonifica	Colli Euganei	4,25
Scolo Sgaravatti	Scolo di Irrigazione	Colli Euganei	0,26
Fosso Cestarolo	Scolo di Bonifica	Montà Portello	0,28
Fosso De Franceschi-Basse	Scolo di Bonifica	Montà Portello	0,40
Fosso Duca degli Abruzzi	Scolo di Bonifica	Montà Portello	0,72
Fosso Palasport	Scolo di Bonifica	Montà Portello	0,99
Fosso Torre	Scolo di Bonifica	Montà Portello	0,75
Scolo Boschette	Scolo di Bonifica	Montà Portello	1,70
Scolo Collettore Irriguo di Limena	Scolo di Bonifica	Montà Portello	0,51
Scolo Condotto irriguo di Limena Diram.	Scolo di Bonifica	Montà Portello	0,29
Scolo Fossa Bastioni	Scolo di Bonifica/Irrigazione	Montà Portello	3,08
Scolo Scarico in Brentella	Scolo di Bonifica	Montà Portello	0,30
Scolo Albignasego	Scolo di Bonifica/Irrigazione	Pratiarcati	0,88
Scolo Bolzani (da Chiavica origine Bolzani)	Scolo di Bonifica/Irrigazione	Pratiarcati	2,48
Scolo Ca' Mura'	Scolo di Bonifica/Irrigazione	Pratiarcati	1,98

Scolo Corriva (da SP 92)	Scolo di Bonifica/Irrigazione	Pratiarcati	6,37
Scolo Inferiore di Casalserugo (da SP30)	Scolo di Bonifica/Irrigazione	Pratiarcati	3,68
Scolo Maestro	Scolo di Bonifica	Pratiarcati	3,15
Scolo Maestro Diram.	Scolo di Bonifica	Pratiarcati	0,15
Scolo Mediano	Scolo di Bonifica/Irrigazione	Pratiarcati	2,75
Canale Biancolino	Scolo di Irrigazione	Due Carrare	5,46
Scolo Comuna degli Alti	Scolo di Bonifica/Irrigazione	Due Carrare	0,94
Scolo Comuna dei Bassi (da Sostegno Boschetta)	Scolo di Bonifica/Irrigazione	Due Carrare	2,00
Scolo Mincana	Scolo di Bonifica/Irrigazione	Due Carrare	0,68
Scolo Cornio Nuovo (da Impianto Idr. Bosco di Sacco a Sgrigliatore Fiumicello)	Scolo di Bonifica/Irrigazione	1° Sezione Nord Fiumicello	4,33
Scolo A	Scolo di Bonifica	Foci Brenta	0,91
Scolo B	Scolo di Bonifica	Foci Brenta	1,11
Scolo della Bassa	Scolo di Bonifica	Foci Brenta	1,53
Scolo Rio di Granzera	Scolo di Bonifica	Foci Brenta	0,27
Scolo Rio di Mezzo Nord	Scolo di Bonifica	Foci Brenta	0,13
Scolo Rio di Mezzo Sud	Scolo di Bonifica	Foci Brenta	1,07
Scolo Rio di Vallesella	Scolo di Bonifica/Irrigazione	Foci Brenta	0,72

Estesa complessiva

73,62

3. INTERVENTI DI PULIZIA DEL FONDO

Al fine di garantire lo scolo delle acque con un idoneo franco di bonifica ed un sufficiente franco di coltivazione, anche per il 2024 sarà necessario garantire una costante manutenzione dei canali di scolo conducendo interventi programmati di pulizia del fondo; si prevede quindi il riescavo degli scoli riportati nel seguito, la cui esecuzione sarà condizionata dall'esito delle analisi di laboratorio condotte sui sedimenti oggetto di escavo e dall'andamento climatico.

4 RIPRISTINI DI SPONDA

Per quanto riguarda invece i ripristini di sponda, mediante posa di palificate e sasso, le necessità rilevate all'interno del comprensorio sono numerosissime e pertanto si procederà dando priorità alle situazioni più pericolose ed urgenti, in particolare lungo le strade, prevedendo di ripristinare in relazione alle risorse disponibili circa 38.330 m di sponda.

5 INTERVENTI PUNTUALI SULLA RETE CONSORZIALE

Si riportano, nelle tabelle a seguire, gli interventi puntuali previsti lungo la rete consorziale e consistenti principalmente in rialzi arginali, intercettazione ed eliminazione di sifonamenti, rivestimenti spondali, adeguamento e sostituzione di tubazioni di scarico, ripristino passaggi per transito dei mezzi consorziali, ecc. oltre ad interventi e adeguamenti di natura impiantistica presso manufatti ed aree di pertinenza consorziale.

6 INTERVENTI DI MANUTENZIONE

Relativamente alla manutenzione degli impianti, nei quadri a seguire si riportano i principali interventi che si sono progressivamente resi necessari e che vanno ad aggiungersi all'ordinaria manutenzione degli impianti (pulizia e mantenimento aree a verde, potatura siepi ed alberature, diserbo "chimico" della vegetazione erbosa infestante le aree di pertinenza degli impianti consortili con l'utilizzo di prodotti tali da non determinare alcuna azione residuale/inquinante del suolo oltre a risultare adatti per il trattamento di aree frequentate da persone, ecc.).

Le lavorazioni vengono così suddivise:

➤ **INTERVENTI DI MANUTENZIONE – IMPIANTI IDROVORI E MANUFATTI**

➤ **INTERVENTI DI MANUTENZIONE – IMPIANTI E MANUFATTI IRRIGUI**

7. OPERE IMPIANTISTICHE

Nel 2024 si prevede di proseguire con interventi atti al miglioramento della sicurezza e funzionalità degli impianti come prescritto dalle norme e dalle disposizioni legislative in materia.

Oltre a quanto di seguito rappresentato, si andranno a realizzare interventi riguardanti:

- Lavori di carpenteria metallica;
- Adeguamento impianti elettrici (CEI-UNI-D.M.n.37/08);
- Prevenzione incendi D.P.R. n.151/2011;
- Adeguamento al D. Lgs. N.° 81 del 9 aprile 2008;
- Informatizzazione gestionale impianti tecnici;
- Digitalizzazione documentale impianti tecnici;
- Progettazione elettromeccanica e informatica impianti tecnici;
- Verifiche impianti di terra e impiantistici D.P.R. n. 462/01;
- Progressiva conversione illuminazione pertinenze esterne con apparecchiatura a led.

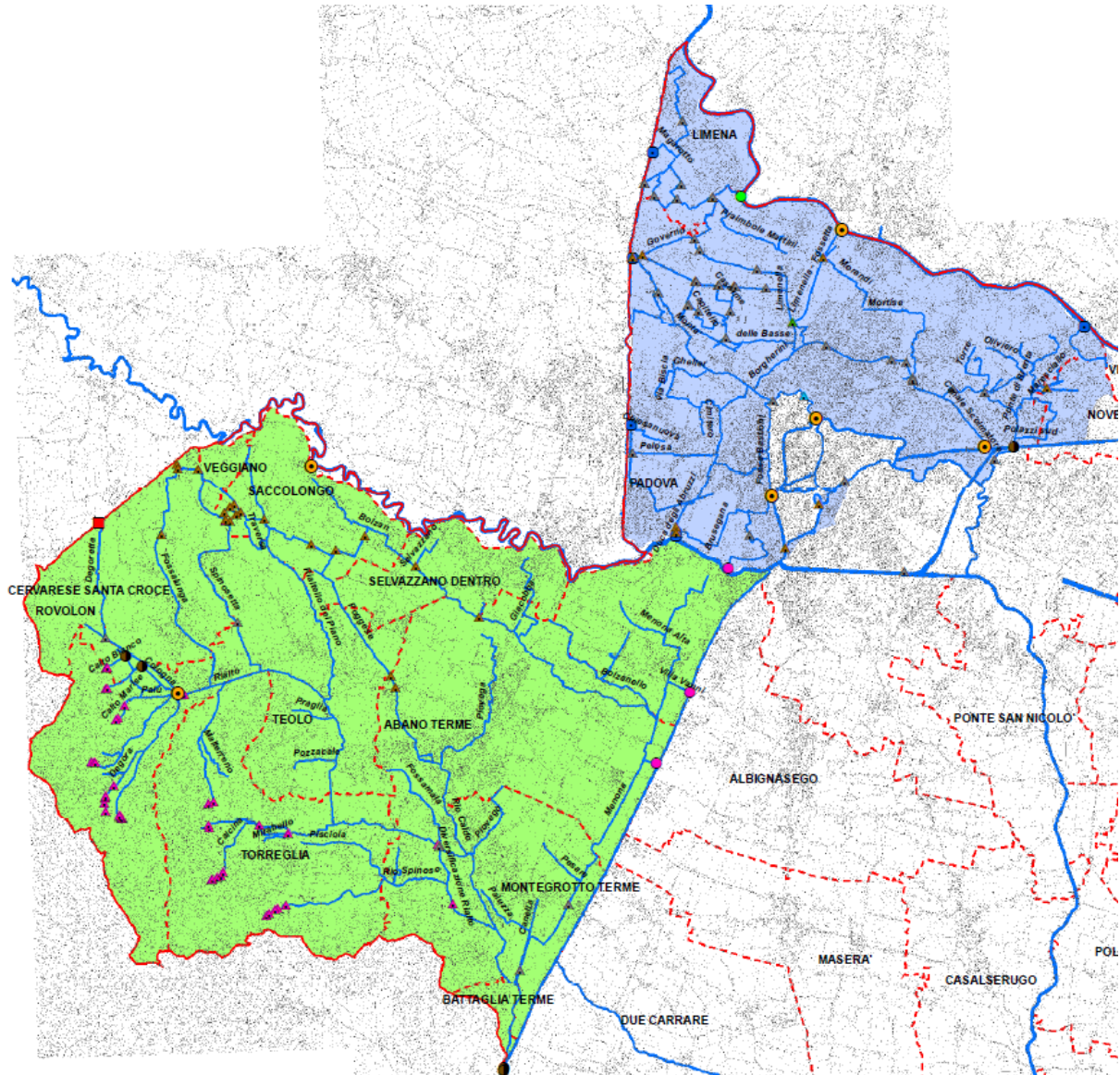
Le lavorazioni vengono così suddivise:

➤ **OPERE IMPIANTISTICHE - IMPIANTI IDROVORI E MANUFATTI**

➤ **OPERE IMPIANTISTICHE - IMPIANTI E MANUFATTI IRRIGUI**

BACINO COLLI EUGANEI

MONTA PORTELLO



BACINO COLLI EUGANEI

** Interventi prioritari.*

INTERVENTI DI PULIZIA DEL FONDO			
1*	Scolo Piovega	500	m
2*	Scolo Mirabello	750	m
3*	Scolo Piovego – dall' origine a Via Antonio Vivaldi	1.200	m
4	Scolo Traversa	1.000	m
5	Scolo Monferrato	510	m
6	Scolo Calcina – da Vasca Calcina 1 a Via Valderio	420	m
7	Vasche Scolo Calcina 1 - 2 - 3 - 4 - 5 - 6	120	m
8	Scolo Cologna	970	m
9	Vasca Impianto Irriguo Spinasetta	20	m
10	Scolo Paiuzza	1.450	m
	TOT.	6.940	m

RIPRISTINI DI SPONDA IN SASSO			
1*	Scolo Rialto - a monte di ponte Filippata	1.020	m
2*	Scolo Rio Spinoso - a monte di via Risorgimento	200	m
3*	Scolo Menona - lungo via F.lli Bandiera	450	m
4	Scolo Canella - lungo via F.lli Bandiera	720	m
5	Scolo Bolzanello - dallo scarico in Menona in destra e sinistra idraulica	540	m
6	Scolo Fossalunga	500	m
7	Scolo Cologna	1.940	m
	TOT.	5.370	m

INTERVENTI PUNTUALI SULLE RETE CONSORZIALE	
1*	Ripristino del rivestimento di fondo e di sponda dello scolo Calcina (Vasca Calcina 3 e Vasca Calcina 4)
2*	Posa n. 1 cancello su Manufatto di ripartizione Canale L.E.B. – Fossalunga Collegamento
3	Posa n. 1 cancello su Manufatto di scarico Canale L.E.B. – Fossalunga Collegamento
4	Rialzo arginale scolo Russarolo
5	Rifacimento rivestimento delle superfici delle Vasche 1-2-3 di Calto Russarolo a Teolo
6	Realizzazione di nuovo rilevato arginale su scolo Menona per realizzazione vasca di espansione lungo SS16
7	Posa n. 2 cancelli su Diversificazione Poggese ad Abano Terme

INTERVENTI DI MANUTENZIONE - IMPIANTI E MANUFATTI IRRIGUI	
1*	Adeguamento manufatti di regolazione dei manufatti di uscita prese LEB
2*	Sistemazione paratoia su scolo Costigliola nei pressi della Botte
3	Sistemazione dei manufatti di uscita prese LEB mediante rivestimento di sponda in CLS.
4	Installazione nuovo quadro di TLC all'impianto Spinasetta
5	Manutenzione della elettropompa sommersa e valvola disadescamento Villa Vanni
6	Sostituzione attuatore Impianto Treponti

OPERE IMPIANTISTICHE – IMPIANTI IDROVORI E MANUFATTI

OPERE IMPIANTISTICHE - IMPIANTI E MANUFATTI IRRIGUI	
1*	Installazione quadro TLC su torrino piezometrico LEB
2*	Sostituzione luce esterna con illuminazione a LED Mezzavia
3	Sistemazione area esterna manufatto LEB - Derivazione Fossalunga e installazione attuatore con indicatore di grado di apertura
4	Installazione attuatore su saracinesca con indicatore di grado apertura su manufatto LEB- Spinosetta
5	Sostituzione paratoia di derivazione dal sistema LEB all'origine dello scolo Degoretta
6	Ripristino funzionale saracinesca di derivazione dalla condotta LEB Fossalunga e alimentazione irrigua scolo Fossalunga
7	Intervento presso organi di manovra saracinesche di derivazione irrigua dal sistema LEB con spostamento fuori terra dei punti di manovra e degli indicatori del grado di apertura
8	Adeguamento/realizzazione derivazioni irrigue in pressione da condotta LEB Fossalunga manufatto Poggese
9	Installazione pompa sommersa con relativo quadro elettrico per svuotamento vasche sistema distribuzione irrigua LEB presso manufatti Spinosetta, Poggese, Bolzan, Rialtello del Piano
10	Sostituzione periferica TLC stazione pluviometrica Abano Terme
11	Sostituzione luce esterna con illuminazione a Botte del Pigozzo
12	Automazione con controllo remoto della Paratoia Menona Depuratore su scolo Menona
13	Automazione con controllo remoto della Paratoia Mezzavia su scolo Menona

BACINO MONTÀ PORTELLO

* *Interventi prioritari.*

INTERVENTI DI PULIZIA DEL FONDO			
1*	Scolo Governo - da Via Giorgio Pullè a Via Giovanni Battista Pinate	600	m
2*	Fosso Cimitero Maggiore - via Biscia	350	m
3	Scolo Pelosa - lungo via Pelosa, fra i civici 15 e 17	60	
TOT.		1.010	m

RIPRISTINI DI SPONDA IN SASSO			
1*	Scolo Limenella - in destra idraulica nei pressi di Via Pancaldo	30	m
2*	Scolo Governo - da Via Giorgio Pullè a Via Giovanni Battista Pinate	400	m
3*	Scolo Governo – da SP47 a Chiavica scarico Irriguo di Limena	205	m
4	Scolo Boschette - da via Bainsizza a Via Sondrio	700	m
5	Scolo Brenta Vecchia - in destra idraulica	60	m
6	Scolo Governo da Paratoia Governo – Ricicleria fino a tangenziale	420	
7	Scolo Boschette - da incrocio con via Como verso monte	180	
8	Scolo Pelosa - lungo via Pelosa, fra i civici 15 e 17	120	
TOT.		2.115	m

INTERVENTI PUNTUALI SULLE RETE CONSORZIALE	
1*	Posa di griglia fermarosta su Fosso Praimbole Martini a monte della tombinatura di via Altichiero
2*	Costruzione paratoia su collettore Limenella
3	Manutenzione e/o sostituzione delle parti idrauliche ammalorate dei Sostegni sullo Scolo Due Palazzi
4	Videoispezione del tratto tombinato dello Scolo Montà da via Ramin a valle
5	Videoispezione dello Scolo Istituto San Benedetto
6	Costruzione paratoia su collettore Limenella

INTERVENTI DI MANUTENZIONE - IMPIANTI IDROVORI E MANUFATTI	
1*	Installazione di nuovo sgrigliatore automatico su scolo Limenella in Via Chiampo a Padova
2*	Impianto Vetri – sistemazione soffitto
3	Sostituzione periferica Telecontrollo sgrigliatore Via Sarpi.

INTERVENTI DI MANUTENZIONE - IMPIANTI E MANUFATTI IRRIGUI	
1*	Sistemazione delle porte a vento su Impianto irriguo di derivazione Magarotto
2*	Pulizia vasca aspirazione in Brentella impianto irriguo Via Magarotto
3	Sistemazione paratoia su collettore Limenella
4	Sistemazione griglia del manufatto su Scolo Limenella nei pressi di via Lemene
5	Sostituzione del misuratore di livello del canale Brentella per interfacciamento con Impianto Ponterotto

OPERE IMPIANTISTICHE – IMPIANTI IDROVORI E MANUFATTI	
1*	Manutenzione gruppo idraulico di manovra della paratoia n°1 Scolo Due Palazzi
2	Impianto Saracinesca
2.1*	Installazione impianto di raffreddamento sala quadri
2.2*	Installazione pompa del grasso su elettropompe n°1 e n°2
2.3	Sostituzione interruttore M-T
3	Sostituzione di olio idraulico su circuito di manovra paratoie presenti nel bacino con olio biodegradabile
4	Paratoie Fossetta giardini via Durer – sostituzione componenti obsolete ed ammalorate del quadro di comando
5	Paratoie Fossetta via Guicciardini
5.1	Sostituzione componenti obsolete del quadro di comando
5.2	Installazione nuova periferica di telecontrollo
6	Impianto Vetri
6.1	Installazione nuova pompa del vuoto
6.2	Riparazione tubazione aspirazione e scarico pompa centrifuga
6.3	Sostituzione periferica di TLC
6.4	Adeguamento funzionale trasmissione meccanica gruppo pompa centrifuga
7	Impianto S. Lazzaro
7.1	Revisione elicopompe asse verticale n.1 e 2
7.2	Sostituzione motori elettrici per elicopompe n.1 e 2
7.3	Tinteggiatura esterna del manufatto
8	Impianto Idroforo Ca' Nordio
8.1*	Manutenzione delle n. 4 elettropompe sommerse

OPERE IMPIANTISTICHE - IMPIANTI E MANUFATTI IRRIGUI	
1*	Revisione pompe del vuoto impianto Brusegana e Sette Martiri
2*	Installazione n°2 valvole a clapet su tubazione di scarico elettropompe impianto Via Magarotto
3	Revisione elicopompe orizzontali impianto Brusegana e Sette Martiri
4	Automazione con TLC dello sgrigliatore di Idroforo Vetri

BACINI PRATIARCATI

** Interventi prioritari.*

INTERVENTI DI PULIZIA DEL FONDO			
1*	Bacino di arrivo Impianto Idrovero Madonnetta	100	m
2*	Scolo Mincana - da Via IV Novembre ad Autostrada	1.600	m
3*	Scolo Bolzani - nel tratto da Via Matteotti a Via Bolzani	1.500	m
4	Scolo Mezzavia - da Via Figaroli a immissione su scolo Bolzani	1.900	m
5	Scolo Mediano - pulizia del fondo e rimozione del terreno depositatosi lungo le sponde a monte di via Garibaldi	800	m
6	Scolo Guasti - tratto parallelo al parco di via dei Salici	230	
	TOT.	6.130	m

RIPRISTINI DI SPONDA IN SASSO			
1*	Scolo Ponte San Nicolò - ripresa frane in destra - Zona artigianale di Roncajette	350	m
2*	Scolo Ca' Manzoni - tratti da Via Manzoni al Sostegno Pani	800	m
3*	Scolo Bolzani - nel tratto da Via Matteotti a Via Bolzani	1.000	m
4	Scolo Roncaglia - in destra e sinistra idraulica monte e valle di Via Norbiato Antonio in Comune di Ponte San Nicolò	400	m
5	Scolo Maestro - in destra e sinistra idraulica in prossimità dell'Impianto Idrovero Maestro	350	m
6	Scolo Corriva	800	m
7	Scolo Guasti - tratto parallelo al parco di via dei Salici	460	m
8	Scolo Biancolino	250	m
9	Scolo Mincana	300	m
10	Scolo Carpanedo Sabbioni - a valle tombinatura di Via Lion in destra e sinistra idraulica	300	m
11	Scolo Inferiore di Terranegra - a valle Sostegno Ponte dea Guerra	400	m
12	Scolo Mediano - lungo golena a monte di via Garibaldi	1600	m
	TOT.	7.010	m

INTERVENTI PUNTUALI SULLE RETE CONSORZIALE	
1*	Sistemazione rivestimento trachitico a valle della Chiavica Bovolenta in via Macello
2*	Realizzazione solaio su manufatto di scarico da scolo Mediano a scolo Inferiore di Casalserugo per allargamento area di passaggio mezzi consortili - argine sinistro scolo Mediano
3	Eliminazione sifonamento sul Sostegno Carraretto su Scolo Inferiore di Casalserugo
4	Realizzazione nuovo sostegno su scolo Arzaron
5	Eliminazione delle filtrazioni da scolo Mediano su scolo Interno di Casalserugo e su scolo Superiore di Casalserugo in corrispondenza della botte a sifone al ponte della Vittoria
6	Manutenzione paratoia idraulica del Sostegno Donola su scolo Roncajette
7	Manutenzione del Sostegno Bellini su scolo San Giacomo Sud
8	Manutenzione del Sostegno Burattin su Scolo Mezzavia
9	Eliminazione sifonamento sul Sostegno Barison su Scolo Mediano, in sinistra e destra idraulica
10	Eliminazione sifonamento sul Sostegno Cà Murà su Scolo Cà Murà

INTERVENTI DI MANUTENZIONE – IMPIANTI IDROVORI E MANUFATTI	
1	Impianto Idroforo Pratiarcati
1.1*	Sostituzione infissi parete superiore ad est e a ovest
2	Impianto idroforo Baldon
2.1*	Riverniciatura tubazioni di scarico

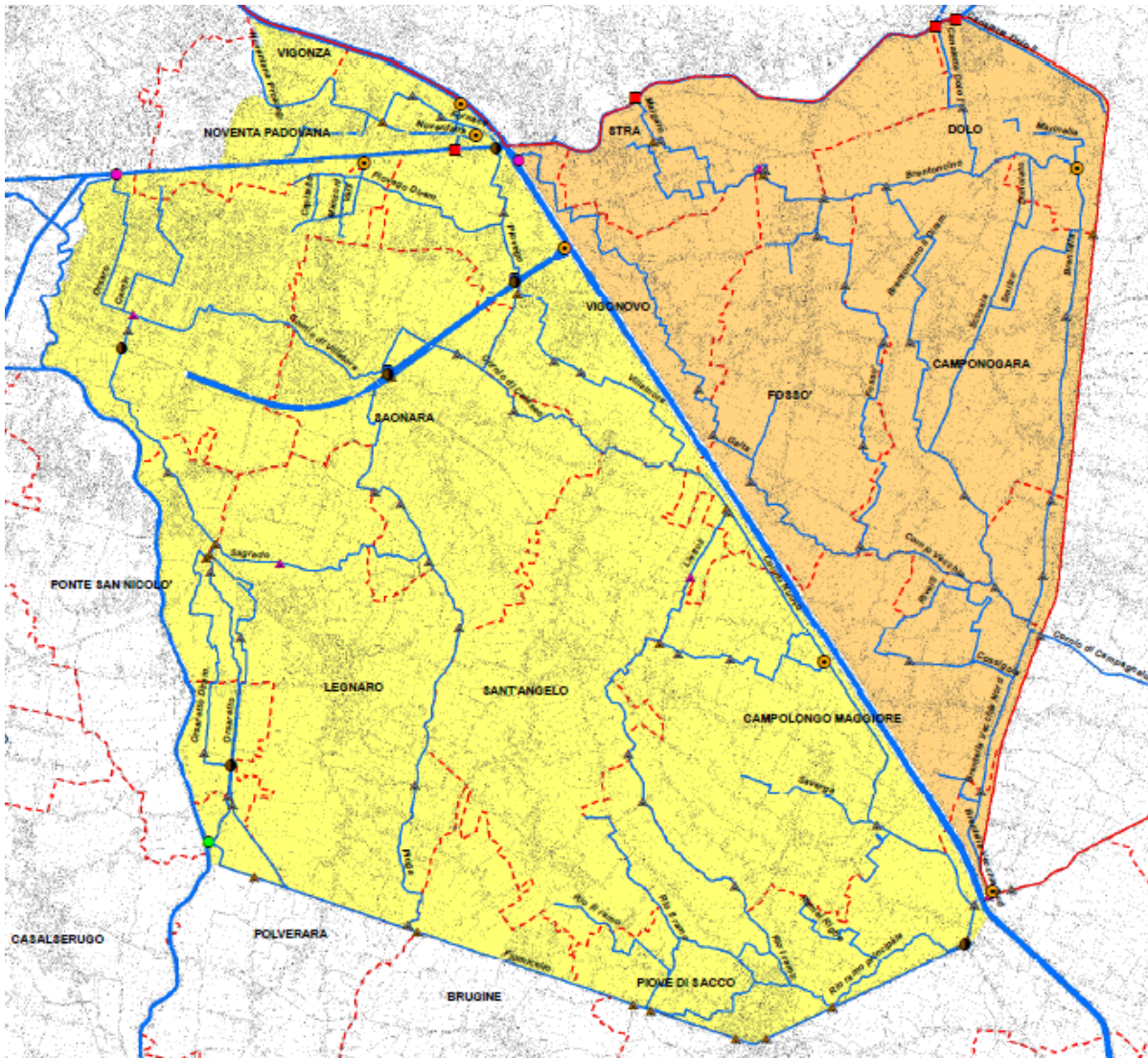
INTERVENTI DI MANUTENZIONE – IMPIANTI E MANUFATTI IRRIGUI	
1*	Nuovo quadro di automazione e TLC sostegno Carraretto su Inferiore di Casalserugo
2*	Nuovo quadro di automazione e TLC sostegno Donà su Inferiore di Casalserugo
3	Nuovo quadro di automazione e TLC sostegno Rocchetti
4	Nuovo quadro di automazione e TLC sostegno Furlan
5	Nuovo quadro di automazione e TLC sostegno FBG
6	Nuovo quadro di automazione e TLC sostegno Pucci
7	Nuovo quadro di automazione e TLC sostegno San Francesco
8	Tinteggiatura fabbricato Impianto Gorghizzolo

OPERE IMPIANTISTICHE – IMPIANTI IDROVORI E MANUFATTI	
1	Impianto idroforo Maestro
1.1*	Revisione n° 6 elettrovalvole di disadescamento
1.2	Installazione avviatori progressivi sulle n.6 elettropompe
2	Impianto Madonnetta
2.1	Revisione della elettropompa sommersa n.3
3	Impianto Chiodare
3.1	Nuova automazione locale impianto Chiodare
3.2	Sostituzione quadro elettrico di avviamento elettropompa attualmente in vetroresina e TLC
4	Impianto idroforo Ponte di Riva
4.1	Installazione motori elettrici e avviatori progressivi sulla elettropompa n.1 e revisione elettropompe elicoassiali

OPERE IMPIANTISTICHE – IMPIANTI E MANUFATTI IRRIGUI	
1*	Sostituzione di meccanica idraulica per elettrificazione e automazione sostegno Castellani
2*	Sostituzione di meccanica idraulica per elettrificazione e automazione sostegno Carraretto
3	Sostituzione pompe dell'Impianto Irriguo Gorghizzolo

BACINO SESTA PRESA

PRIMA SEZIONE – DESTRA E SINISTRA BRENTA



BACINI SESTA PRESA
PRIMA SEZIONE – DESTRA E SINISTRA BRENTA

** Interventi prioritari.*

INTERVENTI DI PULIZIA DEL FONDO			
1*	Scolo Cornio Vecchio – Cossigola Collegamento	1.800	m
2*	Scolo Cornio Nuovo - da via Giare a via Monte Rua	1.000	m
3*	Scolo Pioga - dalla Chiavica d'origine a SP 35	1.300	m
4	Scolo Fossò – da via Breo a via Cartile	2.300	m
	TOT.	6.400	m

RIPRISTINI DI SPONDA IN SASSO			
1*	Scolo Cornio di Campagna Lupia - fronte Paratoia P4.	200	m
2*	Scolo Cornio Nuovo - da via Giare a via Monte Rua	2.000	m
3*	Scolo Brentella – da via G.Galilei a via Nuova.	1.200	m
4	Scolo Fossò – da via Breo a via Cartile	2000	m
5	Scolo Brentoncino – a monte di Via Enrico Mattei in destra idraulica.	200	m
6	Scolo Brentoncino – Via Dal Pozzo in destra idraulica.	140	m
7	Scolo Malgaro – Via Don Minzoni.	300	m
8	Scolo Cornio di Celeseo - lungo via Celeseo	100	m
9	Scolo Cornio Vecchio - lungo via Cornio	205	m
10	Scolo Orsaretto Diramazione - a valle di via F. Petrarca	50	m
11	Scolo Scossia – tratto parallelo a via Pascoli e tratto a monte di Manzoni	640	m
	TOT.	7.035	m

INTERVENTI PUNTUALI SULLE RETE CONSORZIALE	
1*	Eliminazione sifonamento presso Sostegno Orsaretto I su Scolo Orsaretto a valle dell'Università
2*	Creazione passaggio con taglio vegetazione per transito mezzi consortili lungo scolo Brentella a Prozzolo in via di Vittorio
3	Creazione passaggio con taglio vegetazione per transito mezzi consortili lungo Fosso Via Magenta
4	Sistemazione muri d'ala botte a sifone scolo diramazione Orsaretto
5	Sistemazione muri d'ala ponte scolo Orsaro via Orsaretto

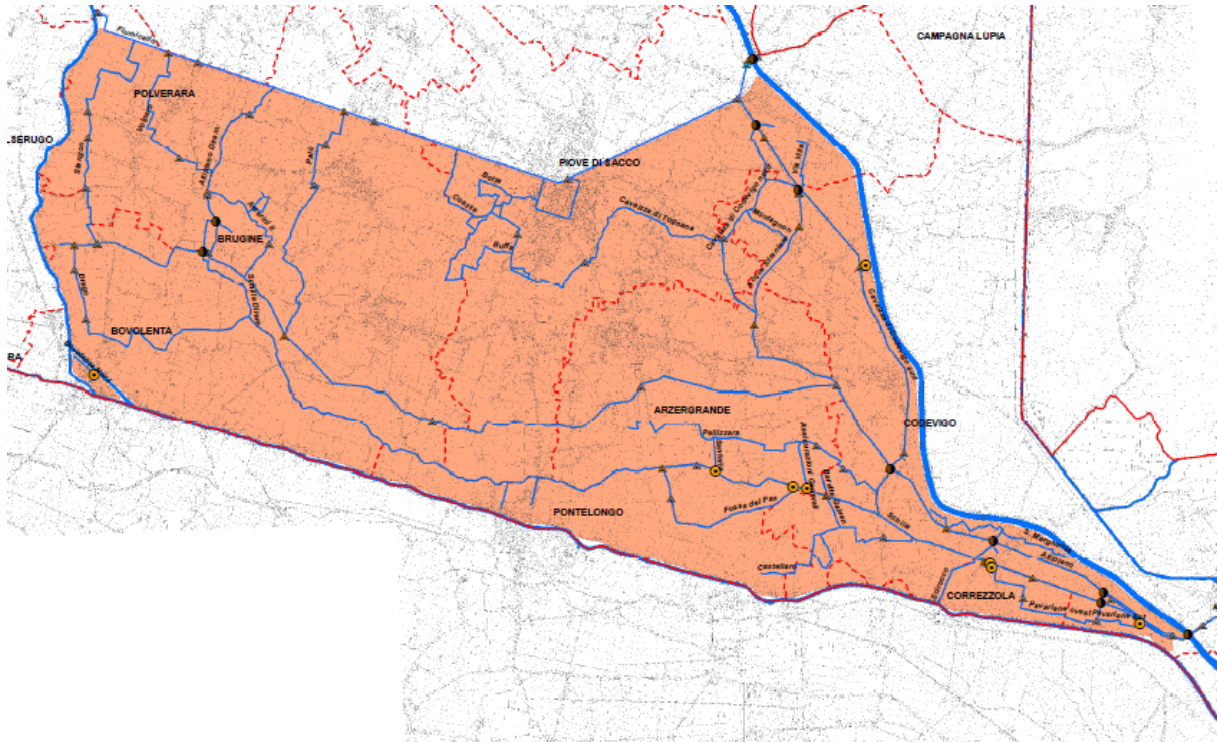
INTERVENTI DI MANUTENZIONE – IMPIANTI IDROVORI E MANUFATTI	
1	Sistemazione copertura Idrovia Terminale

INTERVENTI DI MANUTENZIONE – IMPIANTI E MANUFATTI IRRIGUI	
1*	Sistemazione tratti rivestimento scolo Orsaro
2*	Eliminazione sifonamento presso Sostegno Galta I su Scolo Galta
3	Rifacimento quadro TLC presso Sifone Galta per passaggio a sistema Tlc Scada
4	Sistemazione paratoia del Sostegno Rio I° ramo I°
5	Sistemazione paratoia del Sostegno Rio I° ramo II°
6	Installazione quadro automazione e TLC e sostituzione attuatori presso Paratoia Ducale

OPERE IMPIANTISTICHE – IMPIANTI IDROVORI E MANUFATTI	
1*	Installazione periferica di TLC e sensori di livello (Impianto Bosco di Sacco)
2*	Installazione impianto di raffreddamento cabina M.T. presso impianto Idrovia Terminale
3	Impianto Idrovaro di Lova
3.1*	Sostituzione luci esterne con illuminazione a LED
4	Impianto Brentella Vecchia
4.1*	Sostituzione luci esterne con illuminazione a LED
4.2	Unificazione fornitura elettrica con la varice di Corte e installazione periferica di TLC e sensori di livello
5	Sostituzione periferica di TLC paratoia Rio Ramo Principale (località Corte)
6	Installazione impianto di raffreddamento sala quadri elettrici e rifacimento quadri di avviamento elettropompe presso Impianto Idrovaro Valli di Camin.
7	Sostituzione quadro automazione e installazione nuovo quadro di TLC all'impianto Liettoli Via Chiusa

OPERE IMPIANTISTICHE – IMPIANTI E MANUFATTI IRRIGUI	
1*	Sostituzione luce esterna con illuminazione a LED presso Impianto Sagredo
2*	Rifacimento quadro automazione e sistemazione quadro di telecontrollo presso sifoni San Gregorio
3	Manutenzione elettropompa sommersa presso Impianto Idrovia Villatora

BACINI SESTA PRESA SECONDA SEZIONE



BACINI SESTA PRESA – SECONDA SEZIONE

** Interventi prioritari.*

INTERVENTI DI PULIZIA DEL FONDO			
1*	Scolo Cavaizza di Piove Diramazione – Scolo Buffa	1.340	m
2*	Scolo Stangon	4.600	m
3*	Scolo Scirocco	970	m
4	Scolo Volparo	3.170	m
5	Scolo Castellaro	3.430	m
6	Scolo Cavaizza di Tognana	570	m
7	Scolo Vecchio Cavaizza I	480	m
8	Scolo Vecchio Cavaizza II	230	m
9	Scolo Coazze Diramazione	330	m
10	Bacino alimentazione impianto idrovoro Santa Margherita verso monte fino a Ponte su Via Idrovora	100	m
	TOT.	15.220	m

RIPRISTINI DI SPONDA IN SASSO			
1*	Scolo Cavaizza di Piove Diramazione - in prossimità di via Botta	500	m
2*	Scolo Schilla (vari tratti lungo l'intera estesa)	1.500	m
3*	Scolo Fiumicello - in destra e sinistra idraulica lungo via Piave	2.000	m
4	Scolo Assicurazioni Generali - in destra idraulica	500	m
5	Scolo Cavaizza di Tognana	570	m
6	Scolo Cavaizza di Codevigo Nord - in destra idraulica a valle del ponte di via Boriesse	210	m
7	Scolo Vecchio Cavaizza I	500	m
8	Scolo Vecchio Cavaizza II	500	m
9	Scolo Volparo	600	m
10	Scolo Altipiano Diramazione - in prossimità di via Fiumicello Argine Destro	160	m
11	Scolo Castellaro - in destra idraulica	800	m
12	Scolo Fossa del Pan	1.000	m
13	Scolo Coazze Diramazione	680	m
14	Scolo Pellizzara	600	m
15	Scolo Assicurazioni Generali - in sinistra idraulica	730	m
	TOT.	10.850	m

INTERVENTI PUNTIALI SULLE RETE CONSORZIALE			
1*	Manutenzione paratoie vinciane del Sostegno Montalbano		
2*	Creazione passaggio per transito mezzi consortili lungo scolo Scolo Vecchia Diramazione Coazze con rimozione alberature su entrambi i lati e per tutta la sua estesa		
3	Eliminazione sifonamento con sul Canale di Scarico a monte del sostegno Trovò		
4	Ripristino tratto rivestimento in trachite della scarpata e della pavimentazione del bacino di arrivo all'impianto di S. Margherita		

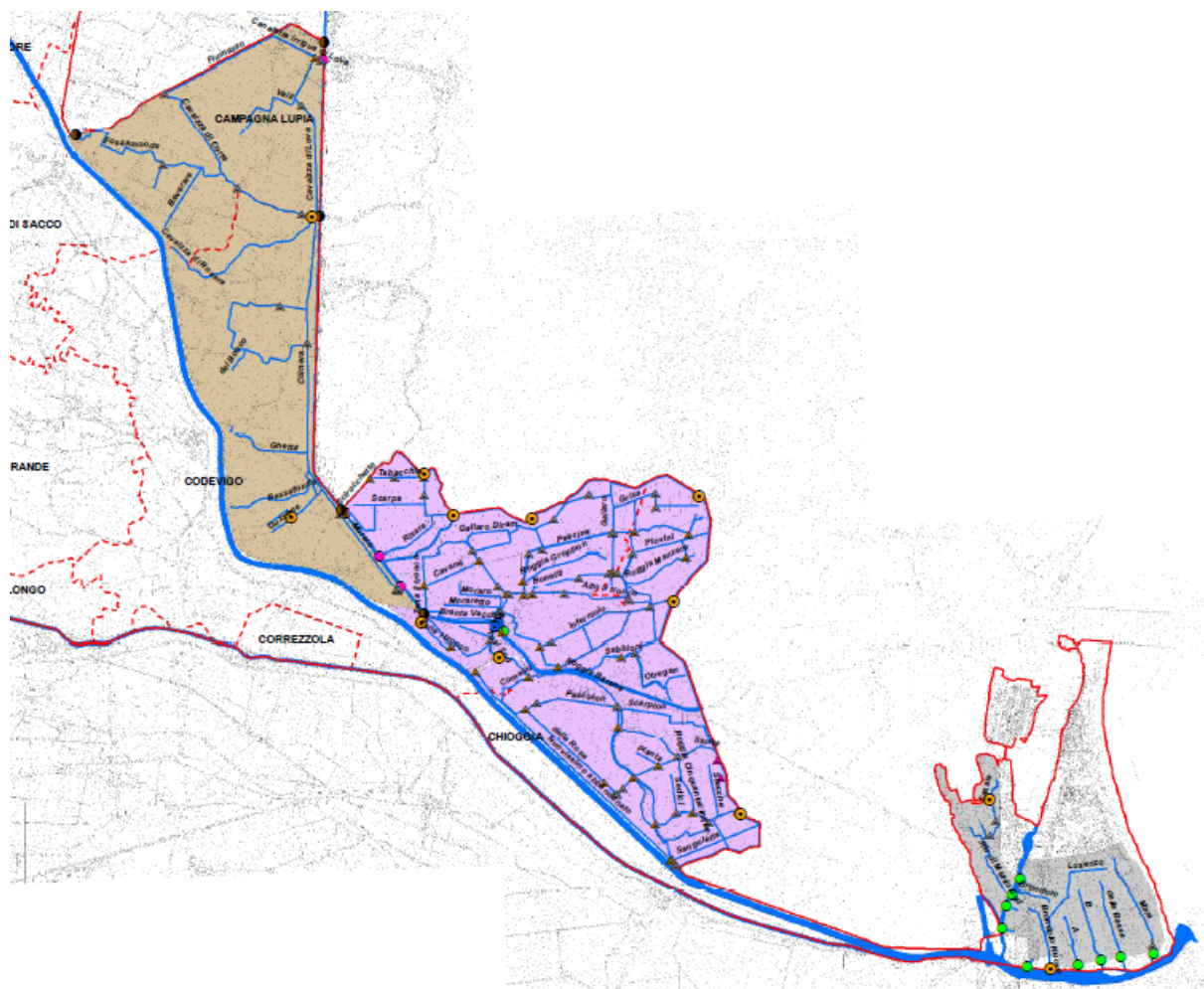
INTERVENTI DI MANUTENZIONE - IMPIANTI IDROVORI E MANUFATTI	
1	Botte a sifone Canale di scarico
1.1*	Sostituzione luce esterna con illuminazione a LED
1.2	Adeguamento infissi contro agenti atmosferici del periodo invernale
1.3	Ripristino intonaci interni ed esterni manufatto
2	Manutenzione del manufatto Paratoia origine Stangon

INTERVENTI DI MANUTENZIONE - IMPIANTI E MANUFATTI IRRIGUI	
1*	Realizzazione nuovo sgrigliatore su griglia a monte botte a sifone Cavaizza di Codevigo sud
2*	Rifacimento manufatto di regolazione su scolo Schilla – via Marconi
3	Installazione nuovo sistema di TLC su scolo Schilla – via Marconi

OPERE IMPIANTISTICHE –IMPIANTI IDROVORI E MANUFATTI	
1	Impianto idrovoiro Cambroso
1.1*	Sostituzione luci esterne con illuminazione a LED
1.2	Revisione n° 4 elettrovalvole disadescamento
1.3	Revamping cabina M.T.
1.4	Inserimento di un quadro di commutazione automatica generale Enel/G.E.
1.5	Installazione impianto di raffreddamento sala quadri elettrici.
2	Impianto idrovoiro di S. Margherita
2.1*	Sostituzione dei n.5 recipienti d'aria compressa per avviamento dei n.3 motori diesel
2.2	Installazione impianto di raffreddamento cabina M.T.
3	Impianto idrovoiro Isola di Bovolenta
3.1	Installazione commutazione automatica Enel/G.E.
3.2	Installazione gruppo elettrogeno di emergenza
4	Canale Fiumicello
4.1*	Adeguamento quadro di TLC e manutenzione cabina MT Impianto Fossa dal Pan
4.2	Sostituzione attuatori e revisione organi di manovre presso paratoie sommità arginale Botte a Sifone di Corte, monte e valle
4.3	Realizzazione di automazione locale e periferica di TLC alle paratoie Sabbioni sul canale Fiumicello
4.5	Sostituzione quadro automazione, adeguamento coppie coniche e attuatore, installazione nuovo quadro di TLC presso Sostegno Strada dei Pescatori
5	Impianto idrovoiro Assicurazioni Generali
5.1	Revisione elicotombe n.3 e 4, sostituzione dei motori elettrici ed adeguamento vasca di aspirazione
5.2	Inserimento di sistema per lubrificazione forzata con gruppo di ingrassaggio automatico sulle elicotombe asse verticale n. 3-4-5
6	Sostituzione paratoia scolo diramazione Coazze
7	Impianto idrovoiro Santoria
7.1	Sostituzione quadri elettrici e realizzazione del nuovo locale di alloggio
7.2	Revisione elettropompe sommerse
8	Impianto Idrovoiro Pavariane Nuovo
8.1	Sostituzione quadro elettrico avviamento elettropompe
8.2	Revisione pompe sommerse

SETTIMA PRESA - DELTA BRENTA

FOCI BRENTA / ADIGE



SETTIMA PRESA - DELTA BRENTA - FOCI BRENTA/ADIGE

* *Interventi prioritari.*

INTERVENTI DI PULIZIA DEL FONDO			
1*	Scolo Cavaizza di Rosara - dall'origine sino a via Ca' Brusà	2.500	m
2*	Scolo Inferniolo - da Chiavica Origine Frignolo a Via Frignolo	2.200	m
3*	Scolo Scirocchetto	1.450	m
4	Scolo Guzzone	1.000	m
5	Scolo Bonetti	1.300	m
6	Scolo Scarpion - da Chiavica scarico Roggia Cinquantacinque a Impianto Trezze	1.900	m
6	Scolo Scarpion - dalla tombinatura a valle del centro di Valli fino alla Chiavica scarico Roggia Cinquantacinque	2.300	m
TOT.		12.650	m

RIPRISTINI DI SPONDA IN SASSO			
1*	Scolo Fossamonda - in sinistra idraulica lungo via Trento	700	m
2*	Scolo Inferniolo - da Chiavica Origine Frignolo a Via Frignolo	500	m
3*	Scolo Cornera - in destra e sinistra idraulica nel tratto di Via Bosco	500	m
4	Scolo Cavaizza - di Rosara nel tratto a Valle di Via Ca' Brusa	500	m
5	Scolo Guzzone	1.000	m
6	Scolo Bonetti	1.300	m
7	Scolo Otregan	150	m
8	Scolo Scarpion - dalla tombinatura a valle del centro di Valli fino alla Chiavica scarico Roggia Cinquantacinque	400	m
9	Scolo Sangoletta - dall'intersezione con lo scolo Sangoletta Diram. alla chiavica di scarico	900	m
TOT.		5.950	m

INTERVENTI PUNTUALI SULLE RETE CONSORZIALE	
1*	Installazione nuova paratoia sostegno Gollo su Scolo Alto II° tronco
2*	Sistemazione Sostegno Nalin su scolo Inferniolo
3	Rifacimento manufatto di immissione scolo Otregan
4	Sostituzione porte a vento su scolo della Bassa e a Mare

INTERVENTI DI MANUTENZIONE – IMPIANTI IDROVORI E MANUFATTI	
1	Impianto Idroforo Bernio
1.1*	Installazione impianto di raffreddamento sala locali quadri elettrici.
1.2	Revisione delle n.2 elettropompe ad asse verticale
2	Impianto Idroforo Trezze
2.1*	Installazione impianto di raffreddamento sala locali quadri elettrici.
2.2*	Revisione delle n.2 elettropompe ad asse verticale
3	Impianto Luseno
3.1*	Sostituzione luci esterne con illuminazione a LED
3.2	Installazione nuovo punto luce su cancello di ingresso all'Impianto Idroforo
4	Impianto Tosi
4.1	Trasformazione e spostamento automazione locale

5	Impianto Fogolana
5.1	Ripristino e tinteggiatura interna idrovora e cabina M.T.
5.2	Installazione impianto di raffreddamento sala locali quadri elettrici.
6	Impianto idrovoro Vaso Cavaizze
6.1	Tinteggiatura esterna fabbricato
6.2	Sistemazione rivestimento trachitico sponda bacino di scarico e parti aspirazione

INTERVENTI DI MANUTENZIONE - IMPIANTI E MANUFATTI IRRIGUI	
1*	Tinteggiatura interna e esterna Impianto irriguo di derivazione 2° Bacino
2*	Sistemazione sifonamento su Sostegno Angiolon
3	Sistemazione sifonamento su Sostegno Nalin
4	Manutenzione canalette irrigue – Impermeabilizzazione tratti fessurati o perdenti con guaina bituminosa
5	Sistemazione manufatto di attraversamento su Impianto irriguo Piovini Pescine.

OPERE IMPIANTISTICHE – IMPIANTI IDROVORI E MANUFATTI	
1*	Adeguamento quadro elettrico di comando elettropompe sommergibili n°1-2 all’impianto di sollevamento terminale sul canale Novissimo abbandonato
2*	Automazione locale all’impianto terminale sul canale Nuovissimo abbandonato
3	Impianto Vallesella – Adeguamento griglie fermaroste
4	Installazione nuovo sistema di TLC Schneider su impianti Tabacchin, Valcittadella e Grisa
5	Manutenzione elettropompe sommerse su impianti Tabacchin, Valcittadella e Grisa
6	Sostituzione quadro elettrico avviamento elettropompe Valcittadella
7	Automazione paratoia Sostegno Gallato su scolo Gallaro

OPERE IMPIANTISTICHE - IMPIANTI E MANUFATTI IRRIGUI	
1*	Sostituzione paratoie esterne Sifone Fogolana
2*	Installazione pompa del grasso per lubrificazione forzata presso impianti irrigui 2° e 3° bacino
3	Sostituzione paratoia prima regolazione e scarico, revisione della saracinesca principale presso Sifone Fogolana.